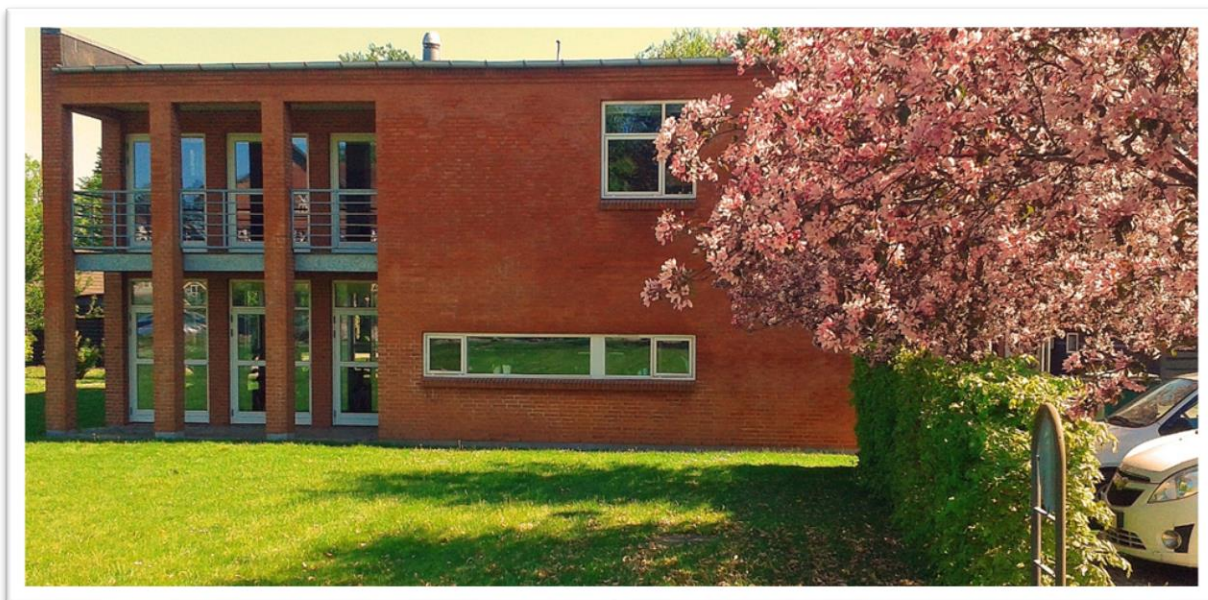


UMA

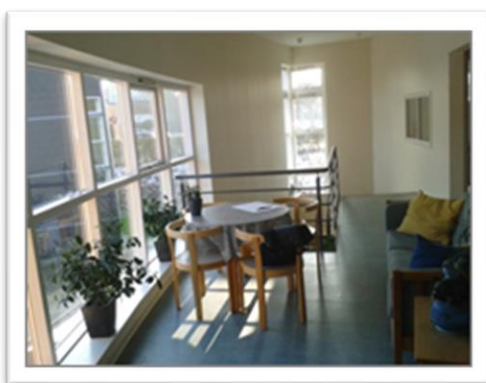
Et skolested for Unge Med Angst

Når unge kommer i mistroivsel og ikke kan være i en almindelig skolekontekst, er der mulighed for visitering til UMA



Om UMA

- UMA er et særlig tilrettelagt skoletilbud for 10 ikke-udadreagerende unge, bla. med angstdiagnoser og mistrivsel i skolens overbygning (7-10 klassetrin). De unge har oftest haft kortere eller længere skolefravær
- I UMA er der fokus på de unges samlede livssituation ud fra et kognitivt (Meta), systemisk og narrativt perspektiv
- Hverdagen består af pædagogiske aktiviteter, (ud)dannelsesmæssige og sociale aktiviteter, samt individuelle samtaler ift. angsteksponering og tilrettelæggelse af skema. Der planlægges individuelle og fælles undervisningsforløb, som kan rettes imod afgangseksamen i engelsk, dansk og matematik
- I UMA vægtes en udvidet forældrekontakt højt. Blandt andet i form af forældresamtaler (efter behov), afholdelse af netværksmøder og Forældrecafé, hvor forældrene har mulighed for at sparre med hinanden og hvor der kan tages forskellige temaer op i plenum
- UMA forfølger et tværprofessionelt samarbejde, såvel internt som eksternt, idet det er vores opfattelse, at ingen faggruppe alene kan løse de komplekse problemstillinger, som de unge lever med og i



UMA's vision og menneskesyn

- **Formål:** At drage professionel omsorg for de unge i og omkring hele deres livssituation. Samt understøtte deres faglige og sociale kompetencer.
- **Mål/Indhold:** At de unge individuelt og relationelt finder mod, motivation og mening. At de unge modnes til at fortsætte i en (ud)dannelsesretning.
- **Forventninger:** At de unge frivilligt dedikerer sig forløbet i UMA, hvor også forældre og samarbejdspartnere støtter.
- **Menneskesyn:** Inviterende, nysgerrige, anerkendende og omsorgsfulde i mødet med den unge og familien.

Rammerne i UMA

- Et lille trygt fysisk og psykisk miljø
- Fredelige omgivelser
- Lyse rum, grønne planter, sansestimulerende møbler og redskaber, tæpper, puder
- Ro, rytme og forudsigelighed
- Tillidsfuld kommunikation og tryk stemning
- `Masser af tid` og plads til spontanitet
- Tilpasset struktur
- Flexibilitet i dagligdagen og individuelle `hensyn`.



Metodiske tilgang

I UMA arbejder vi ud fra flere teoretiske tilgange, da erfaringer viser at det er den bedste måde at tilgå de unge på og skabe progression. Vi er primært inspireret af den kognitive, narrative og systemiske tilgang, med afsæt i relationen til den unge og forældrene som forudsætning.

Med den **kognitive** tilgang arbejder vi angsteksponerende og psykoedukerende ift. angstens mekanismer.

Med den **narrative** tilgang udfordrer vi den unges egenfortællinger og får skabt nye positive historier

Med den **systemiske** tilgang får vi flyttet fokus fra at være individorienteret til at se udfordringer og muligheder i de systemer, som den unge er en del af. Dette sætter krav til at alle der er omkring den unge og den unge selv aktivt arbejder sammen for at skabe udvikling.

UMA`s kendetegn

- Ved at tænke de unges samlede livssituation, arbejder vi ud fra et pædagogisk grundsyn og et etisk ståsted, der både i teori og praksis er helhedsorienteret, hvilket vi også efterstræber i samarbejdet.
- Dagligdagen er præget af god tid, ro, forudsigelighed og passende udfordringer, hvor alle de unge spørges og lyttes til og som involveres i og omkring egen situation og valg.
- I UMA kan man regne med at de ansatte møder de unge med tålmodighed, empati og stabilitet.
- Vi anerkender de unges personlige karaktertræk.
- I UMA arbejdes der med mødeformer, som i struktur og indhold er spørgende og undersøgende. Alle perspektiver omkring den unge inddrages. Herunder også den udvidede forældrekontakt, som har afsæt i en forældrepedagogik.

Om de ansatte i UMA

- Det pædagogiske omkring den unge, afholdelsen af individuelle samtaler og den udvidede forældrekontakt varetages af uddannede pædagoger, som alle har en relevant efteruddannelse.
- Den didaktiske tilrettelæggelse og gennemførelse af undervisningen i forhold til den enkelte unge og gruppen varetages af uddannede lærere fra Sct. Hans Skole, som er fast tilknyttet UMA.

Samarbejdspartner

- Eksternt samarbejder vi med Børne og Unge psykiatrien - Region Syddanmark, Almen- og Specialrettet UUO vejledere, Sundhed og Forebyggelse (SOF), Visitationsudvalget i PPR, Børne og Unge sagsbehandlere/rådgivere Odense Kommune, Kommunale og Privatpraktiserende Psykologer.

Visitering

- Visiteringen til UMA sker via skolepsykologen på den respektive skole og visitationsudvalget i PPR

UMA's skema 2021/2022 (UMA's personale: 8.15-15.15)

Mandag: 9.30 - 13.30

Tirsdag: 9.30 - 13.30

Onsdag: 9.30 - 13.30 (Pædagogisk dag)

Torsdag: 9.30 - 13.30

Fredag: 9.30 - 13.30

Alle unge har individuelle skemaer og mødetider.

Mandag, tirsdag, torsdag og fredag

9.30 – 10.00: Samling i fællesrummet, med morgenmad og kortspil/brætspil

10.00 - 11.30: Fag- og pædagogisk modul (holdinddelt og individuelt), undervisning og individuelle samtaler.

11.30 - 12.30: Fælles frokost med mulighed for at handle. Aktiviteter og spil.

12.30 - 13.30: Fag- og pædagogisk modul (holdinddelt og individuelt), undervisning og individuelle.

Onsdag

9.30 – 13.30: Fælles aktiviteter, indkøb/madlavning og socialt samvær. Ture ud af huset.

Eksamen

De unge kan tilmelde sig eksamensrettede undervisningsforløb i fagene dansk, engelsk og matematik. Disse forløb planlægges i tidsrummet 13.30 til 14.30. Såfremt opholdet i UMA afsluttes med gennemført eksaminer, modtages et FSA bevis.

Udvidet forældrekontakt

Forældresamtaler, Cafémøder for forældre, skolehjemsamtaler og netværksmøder. Hvis der afholdes kommunale handleplansmøder, erstattes netværksmøder med disse.